

**Запросите персональное коммерческое предложение - наши менеджеры ответят в течение 1 часа**

Тел: +7 499 681-75-28 | Email: [sale@came-russia.ru](mailto:sale@came-russia.ru) | <https://came-russia.ru>

**Полные характеристики, описание и фото на  
Рулетка Gear X 5 м с функцией медленного/быстрого  
втягивания черная CAME 604P113.201  
(604P113.201)**



**УЗНАТЬ ЦЕНУ ИЛИ КУПИТЬ**

Отправьте запрос на коммерческое предложение и получите индивидуальные цены и сроки поставки

Тел: +7 499 681-75-28 | Email: [sale@came-russia.ru](mailto:sale@came-russia.ru) | <https://came-russia.ru>

**Запросите персональное коммерческое предложение - наши менеджеры ответят в течение 1 часа**

Тел: +7 499 681-75-28 | Email: [sale@came-russia.ru](mailto:sale@came-russia.ru) | <https://came-russia.ru>

## Оглавление

---

Описание 604P113.201

---

Характеристики товара

---

Фото 604P113.201

---

**Отправьте запрос на коммерческое предложение и получите индивидуальные цены и сроки поставки**

Тел: +7 499 681-75-28 | Email: [sale@came-russia.ru](mailto:sale@came-russia.ru) | <https://came-russia.ru>

**Запросите персональное коммерческое предложение - наши менеджеры ответят в течение 1 часа**

Тел: +7 499 681-75-28 | Email: [sale@came-russia.ru](mailto:sale@came-russia.ru) | <https://came-russia.ru>

## **Описание Рулетка Gear X 5 м с функцией медленного/быстрого втягивания черная CAME 604P113.201**

Рулетка Gear X 5 м с функцией медленного/быстрого втягивания предназначена для удобных измерений на строительных объектах и в повседневных задачах, где важны точность и комфорт при работе с лентой. Модель поставляется в ударопрочном корпусе, рассчитанном на активное использование. Для фиксации предусмотрена кнопка-замок, а также клипса для удобного крепления рулетки на пояс, чтобы инструмент всегда был под рукой.

Особенность конструкции — наличие двух скоростей втягивания измерительной ленты. Это позволяет выбрать режим под текущую ситуацию: втягивание может быть более плавным или, наоборот, быстрым — в зависимости от того, насколько важно контролировать движение ленты в процессе работы. Измерительная лента выполнена из черного углеродного волокна, а печать на ленте выполнена таким образом, чтобы оставаться устойчивой к износу.

На конце измерительной ленты размещены два магнита, которые помогают точнее фиксировать положение рулетки при разметке на металлических поверхностях.

### **Функциональные возможности 604P113.201**

- Две скорости втягивания измерительной ленты: медленное и быстрое втягивание.
- Ударопрочный корпус, рассчитанный на эксплуатацию в условиях, где инструмент может получать механические воздействия.
- Кнопка-замок для надежной фиксации ленты при переноске и работе.
- Клипса для крепления на пояс, чтобы освободить руки и держать рулетку в рабочей зоне.
- Два магнита на конце ленты для удобного позиционирования при разметке на металле.
- Измерительная лента из черного углеродного волокна и износостойкая печать.

**Отправьте запрос на коммерческое предложение и получите индивидуальные цены и сроки поставки**

Тел: +7 499 681-75-28 | Email: [sale@came-russia.ru](mailto:sale@came-russia.ru) | <https://came-russia.ru>

**Запросите персональное коммерческое предложение - наши менеджеры ответят в течение 1 часа**

Тел: +7 499 681-75-28 | Email: [sale@came-russia.ru](mailto:sale@came-russia.ru) | <https://came-russia.ru>

## Технические особенности

---

- Длина: 5 м.
- Ширина измерительной ленты: 19 мм.
- Корпус: ударопрочный.
- Цвет: черный.
- Формат поставки: подарочная коробка.
- Габариты: длина 6,7 см, ширина 6,7 см, высота 4 см, диаметр 0 см.
- Единица измерения: шт.
- Кратность упаковки: 1.

**Отправьте запрос на коммерческое предложение и получите индивидуальные цены и сроки поставки**

Тел: +7 499 681-75-28 | Email: [sale@came-russia.ru](mailto:sale@came-russia.ru) | <https://came-russia.ru>

**Запросите персональное коммерческое предложение - наши менеджеры ответят в течение 1 часа**

Тел: +7 499 681-75-28 | Email: [sale@came-russia.ru](mailto:sale@came-russia.ru) | <https://came-russia.ru>

## Применение

---

- Измерение расстояний и выполнение разметки в строительных работах.
- Работы по монтажу и обслуживанию, где важны точные замеры на объекте.
- Задачи в быту и на производстве, где требуется удобная и контролируемая работа с измерительной лентой.
- Разметка на металлических поверхностях благодаря магнитам на конце ленты.

Для сохранения точности измерений и корректного использования выбирайте подходящую скорость втягивания в зависимости от условий работы.

**Отправьте запрос на коммерческое предложение и получите индивидуальные цены и сроки поставки**

Тел: +7 499 681-75-28 | Email: [sale@came-russia.ru](mailto:sale@came-russia.ru) | <https://came-russia.ru>

**Запросите персональное коммерческое предложение - наши менеджеры ответят в течение 1 часа**

Тел: +7 499 681-75-28 | Email: [sale@came-russia.ru](mailto:sale@came-russia.ru) | <https://came-russia.ru>

## **Характеристики Рулетка Gear X 5 м с функцией медленного/быстрого втягивания черная CAME 604P113.201**

<b>Артикул / SKU</b>	604P113.201
<b>Бренд</b>	CAME
<b>Функции втягивания</b>	медленное/быстрое втягивание
<b>Кнопка-замок</b>	есть
<b>Магниты на конце ленты</b>	два магнита
<b>Клипса для крепления на пояс</b>	есть
<b>Поставка</b>	в подарочной коробке
<b>Цвет</b>	черный
<b>Кратность упаковки</b>	1
<b>Единица измерения</b>	шт
<b>Серия/линейка</b>	Gear X
<b>Тип товара</b>	Рулетка
<b>Корпус</b>	ударопрочный
<b>Материал измерительной ленты</b>	черное углеродное волокно
<b>Устойчивость печати к износу</b>	печать устойчива к износу
<b>Габариты</b>	длина 6,7 см; ширина 6,7 см; высота 4 см; диаметр 0 см
<b>Ширина ленты</b>	19 мм

**Отправьте запрос на коммерческое предложение и получите индивидуальные цены и сроки поставки**

Тел: +7 499 681-75-28 | Email: [sale@came-russia.ru](mailto:sale@came-russia.ru) | <https://came-russia.ru>

**Запросите персональное коммерческое предложение - наши менеджеры ответят в течение 1 часа**

Тел: +7 499 681-75-28 | Email: [sale@came-russia.ru](mailto:sale@came-russia.ru) | <https://came-russia.ru>

---

**Длина**

5 м

**Отправьте запрос на коммерческое предложение и получите индивидуальные цены и сроки поставки**

Тел: +7 499 681-75-28 | Email: [sale@came-russia.ru](mailto:sale@came-russia.ru) | <https://came-russia.ru>

Страница 7 из 11

**Запросите персональное коммерческое предложение - наши менеджеры ответят в течение 1 часа**

Тел: +7 499 681-75-28 | Email: [sale@came-russia.ru](mailto:sale@came-russia.ru) | <https://came-russia.ru>

**Фото Рулетка Gear X 5 м с функцией медленного/быстрого втягивания черная CAME 604P13.201**

---



Отправьте запрос на коммерческое предложение и получите индивидуальные цены и сроки поставки

Тел: +7 499 681-75-28 | Email: [sale@came-russia.ru](mailto:sale@came-russia.ru) | <https://came-russia.ru>

**Запросите персональное коммерческое предложение - наши менеджеры ответят в течение 1 часа**

Тел: +7 499 681-75-28 | Email: [sale@came-russia.ru](mailto:sale@came-russia.ru) | <https://came-russia.ru>

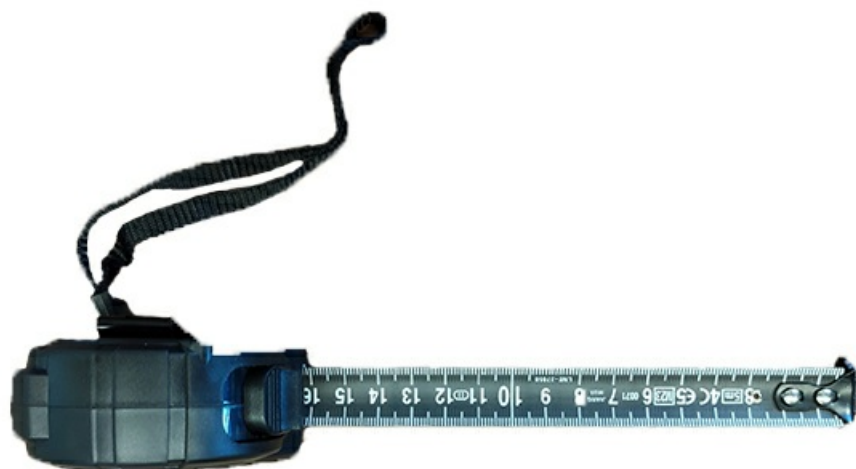


**Отправьте запрос на коммерческое предложение и получите индивидуальные цены и сроки поставки**

Тел: +7 499 681-75-28 | Email: [sale@came-russia.ru](mailto:sale@came-russia.ru) | <https://came-russia.ru>

**Запросите персональное коммерческое предложение - наши менеджеры ответят в течение 1 часа**

Тел: +7 499 681-75-28 | Email: [sale@came-russia.ru](mailto:sale@came-russia.ru) | <https://came-russia.ru>



Отправьте запрос на коммерческое предложение и получите индивидуальные цены и сроки поставки

Тел: +7 499 681-75-28 | Email: [sale@came-russia.ru](mailto:sale@came-russia.ru) | <https://came-russia.ru>

**Запросите персональное коммерческое предложение - наши менеджеры ответят в течение 1 часа**

Тел: +7 499 681-75-28 | Email: [sale@came-russia.ru](mailto:sale@came-russia.ru) | <https://came-russia.ru>



**Отправьте запрос на коммерческое предложение и получите индивидуальные цены и сроки поставки**

Тел: +7 499 681-75-28 | Email: [sale@came-russia.ru](mailto:sale@came-russia.ru) | <https://came-russia.ru>