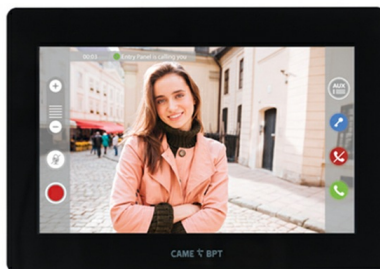


Запросите персональное коммерческое предложение - наши менеджеры ответят в течение 1 часа

Тел: +7 499 681-75-28 | Email: sale@came-russia.ru | <https://came-russia.ru>

**Полные характеристики, описание и фото на
Абонентское IP-устройство hands-free с сенсорным 7”
дисплеем, Wi-Fi модулем, локальным или POE питанием,
мобильное приложение до 19 пользователей, редактор
интерфейса, цвет чёрный лак CAME XTS 7IP BK WIFI 840CH-
0070
(840CH-0070)**



УЗНАТЬ ЦЕНУ ИЛИ КУПИТЬ

Отправьте запрос на коммерческое предложение и получите индивидуальные цены и сроки поставки

Тел: +7 499 681-75-28 | Email: sale@came-russia.ru | <https://came-russia.ru>

Запросите персональное коммерческое предложение - наши менеджеры ответят в течение 1 часа

Тел: +7 499 681-75-28 | Email: sale@came-russia.ru | <https://came-russia.ru>

Оглавление

Описание 840CH-0070

Характеристики товара

Фото 840CH-0070

Отправьте запрос на коммерческое предложение и получите индивидуальные цены и сроки поставки

Тел: +7 499 681-75-28 | Email: sale@came-russia.ru | <https://came-russia.ru>

Запросите персональное коммерческое предложение - наши менеджеры ответят в течение 1 часа

Тел: +7 499 681-75-28 | Email: sale@came-russia.ru | <https://came-russia.ru>

Описание Абонентское IP-устройство hands-free с сенсорным 7” дисплеем, Wi-Fi модулем, локальным или POE питанием, мобильное приложение до 19 пользователей, редактор интерфейса, цвет чёрный лак CAME XTS 7IP BK WIFI 840CH-0070

Абонентское IP-устройство hands-free с сенсорным 7” дисплеем CAME в исполнении XTS 7IP BK WIFI предназначено для управления видеодомофонной системой в составе IP360. Устройство ориентировано на удобную связь с посетителями и удаленный прием вызова благодаря встроенному Wi-Fi модулю и доступу к управлению через мобильное приложение. Для взаимодействия используется сенсорный экран, а также элементы интерфейса, позволяющие вызывать абонентов и использовать функции домофонии в повседневных сценариях.

Монитор работает как часть видеосистемы и поддерживает обмен вызовами, интерком, видеоавтоответчик и текстовые сообщения. Для сетевого подключения предусмотрен порт RJ45, а питание возможно как по технологии PoE (Power over Ethernet), так и от локального источника. Дополнительно предусмотрена настройка и обновление прошивки с помощью встроенного веб-интерфейса, что упрощает обслуживание и ввод в эксплуатацию.

Функциональные возможности 840CH-0070

- Громкая связь Full-Duplex для общения в режиме hands-free.
- Сенсорный ЖК-дисплей TFT диагональю 7 дюймов с антибликовой технологией Optical Bonding для повышенной читаемости экрана.
- Порт RJ45 для подключения к Ethernet-сети.
- Встроенный Wi-Fi-модуль для удаленного приема вызова на смартфоне через приложение.
- Питание от локального источника или по технологии PoE (IEEE 802.3af-PD, PoE class 3).
- Подключение до 19 мобильных устройств для управления системой удаленно.
- Настраиваемые быстрые команды (открытие прохода по умолчанию).
- Список AUX-команд для активации дополнительных функций.
- Функция «Паника» для связи с консьержем.
- Кнопка отключения звонка со светодиодной индикацией беззвучного режима.
- Принудительный циклический просмотр камер вызывных панелей.
- Неограниченные вызовы по интеркому на другие абонентские или мобильные устройства.
- Журнал контактов и список избранных контактов.
- Видеоавтоответчик при отсутствии абонента с возможностью записи до 100 аудио/видеосообщений продолжительностью 10 секунд.
- Аудио/видеозапись во время разговора.
- Отправка и получение текстовых сообщений от консьержа.
- Отображение прямой трансляции с подключенных IP-видеокамер.
- Автоматическое открытие двери по расписанию.
- Стандартный SIP-протокол, видекодек H.264 и аудиокодек G.711 для работы видеосвязи и аудио.

Отправьте запрос на коммерческое предложение и получите индивидуальные цены и сроки поставки

Тел: +7 499 681-75-28 | Email: sale@came-russia.ru | <https://came-russia.ru>

Запросите персональное коммерческое предложение - наши менеджеры ответят в течение 1 часа

Тел: +7 499 681-75-28 | Email: sale@came-russia.ru | <https://came-russia.ru>

- Встроенный веб-интерфейс для настройки и управления через браузер.

Отправьте запрос на коммерческое предложение и получите индивидуальные цены и сроки поставки

Тел: +7 499 681-75-28 | Email: sale@came-russia.ru | <https://came-russia.ru>

Запросите персональное коммерческое предложение - наши менеджеры ответят в течение 1 часа

Тел: +7 499 681-75-28 | Email: sale@came-russia.ru | <https://came-russia.ru>

Технические особенности

- Тип домофона: видео.
- Цвет: черный.
- Диагональ экрана: 7".
- Габаритные размеры: 185 x 129 x 24 мм.
- Тип монтажа: настенный и встроенный.
- Технология: IP 360.
- Питание PoE: IEEE 802.3af-PD (PoE class 3).
- Локальное питание: 14 ÷ 18 пост. тока.
- Потребление в режиме ожидания: 340 мА.
- Макс. потребляемый ток: 420 мА.
- Диапазон рабочих температур: 0 ÷ +40 °С.
- Класс защиты (IP): 30.
- Видеостандарт: H.264.
- Диапазон частот беспроводной связи: 2.412 - 2.472 МГц.
- Стандарт беспроводной передачи данных: IEEE 802.11b/g/n.
- Безопасность беспроводной связи: WPA/WPA2-PSK, WEP.

Отправьте запрос на коммерческое предложение и получите индивидуальные цены и сроки поставки

Тел: +7 499 681-75-28 | Email: sale@came-russia.ru | <https://came-russia.ru>

Запросите персональное коммерческое предложение - наши менеджеры ответят в течение 1 часа

Тел: +7 499 681-75-28 | Email: sale@came-russia.ru | <https://came-russia.ru>

Где применяется

Устройство подходит для организации домофонной связи и удаленного контроля доступа в составе IP360, где требуется видеосвязь, управление вызовами и поддержка мобильного взаимодействия. Подходит для настенного монтажа, а также для встроенного варианта установки с использованием соответствующих монтажных элементов (предусмотрены решения для монтажа на распределительную коробку 503 и круглую коробку Ø 60 мм). Комплект поставки включает суппорт для настенного монтажа на распределительную коробку 503 (горизонтально) и на круглую коробку Ø 60 мм, а также предусмотрена возможность встроенного монтажа с использованием монтажной коробки.

Оборудование ориентировано на совместную работу с системой IP360 и рассчитано на эксплуатацию в помещениях в диапазоне рабочих температур, указанном для модели.

Отправьте запрос на коммерческое предложение и получите индивидуальные цены и сроки поставки

Тел: +7 499 681-75-28 | Email: sale@came-russia.ru | <https://came-russia.ru>

Запросите персональное коммерческое предложение - наши менеджеры ответят в течение 1 часа

Тел: +7 499 681-75-28 | Email: sale@came-russia.ru | <https://came-russia.ru>

Характеристики Абонентское IP-устройство hands-free с сенсорным 7” дисплеем, Wi-Fi модулем, локальным или POE питанием, мобильное приложение до 19 пользователей, редактор интерфейса, цвет чёрный лак CAME XTS 7IP BK WIFI 840CH-0070

Бренд	CAME
Модель (serialNumber)	840CH-0070
Артикул	840CH-0070
Экран	7"
Функции	Full-Duplex; удаленный прием вызова по Wi-Fi; управление до 19 мобильных устройств; автоответчик с записью до 100 сообщений по 10 секунд; запись во время разговора; текстовые сообщения; прямые трансляции; автоматическое открытие по расписанию
Диапазон частот беспроводной связи (МГц)	2.412 - 2.472
Стандарт беспроводной передачи данных	IEEE 802.11b/g/n
Видеостандарт	H.264
Технология	IP 360
Безопасность беспроводной связи	WPA/WPA2-PSK. WEP
Класс защиты (IP)	30
Потребление в режиме ожидания (мА)	340
Макс. потребляемый ток (мА)	420

Отправьте запрос на коммерческое предложение и получите индивидуальные цены и сроки поставки

Тел: +7 499 681-75-28 | Email: sale@came-russia.ru | <https://came-russia.ru>

Запросите персональное коммерческое предложение - наши менеджеры ответят в течение 1 часа

Тел: +7 499 681-75-28 | Email: sale@came-russia.ru | <https://came-russia.ru>

Цвет	Черный
Тип монтажа	настенный; встроенный
Тип домофона	видео
Габаритные размеры (мм)	185 x 129 x 24
Питание PoE	IEEE 802.3af-PD (PoE class 3)
Локальное питание (В)	14 ÷ 18 пост. тока
Диапазон рабочих температур (°С)	0 ÷ +40

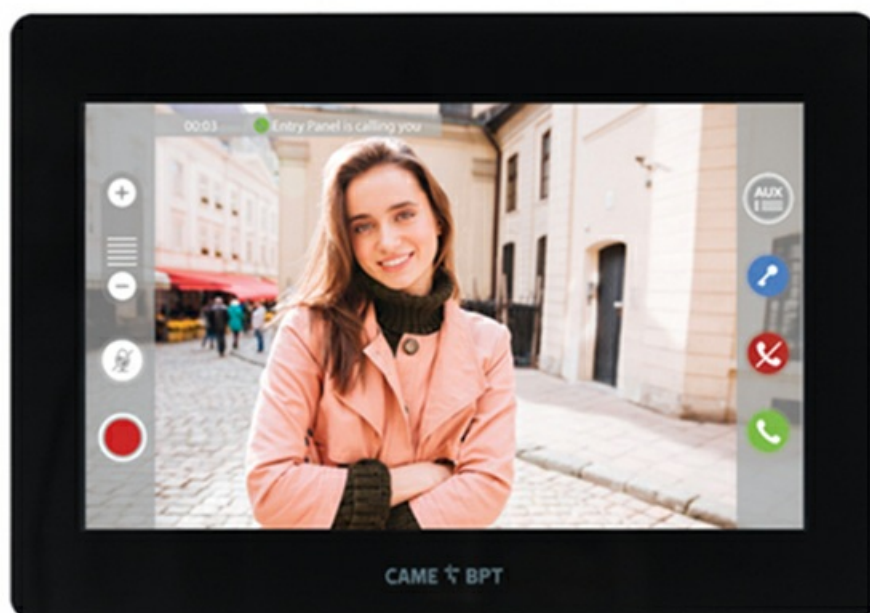
Отправьте запрос на коммерческое предложение и получите индивидуальные цены и сроки поставки

Тел: +7 499 681-75-28 | Email: sale@came-russia.ru | <https://came-russia.ru>

Запросите персональное коммерческое предложение - наши менеджеры ответят в течение 1 часа

Тел: +7 499 681-75-28 | Email: sale@came-russia.ru | <https://came-russia.ru>

Фото Абонентское IP-устройство hands-free с сенсорным 7” дисплеем, Wi-Fi модулем, локальным или POE питанием, мобильное приложение до 19 пользователей, редактор интерфейса, цвет чёрный лак CAME XTS 7IP BK WIFI 840CH-0070



Отправьте запрос на коммерческое предложение и получите индивидуальные цены и сроки поставки

Тел: +7 499 681-75-28 | Email: sale@came-russia.ru | <https://came-russia.ru>

Запросите персональное коммерческое предложение - наши менеджеры ответят в течение 1 часа

Тел: +7 499 681-75-28 | Email: sale@came-russia.ru | <https://came-russia.ru>

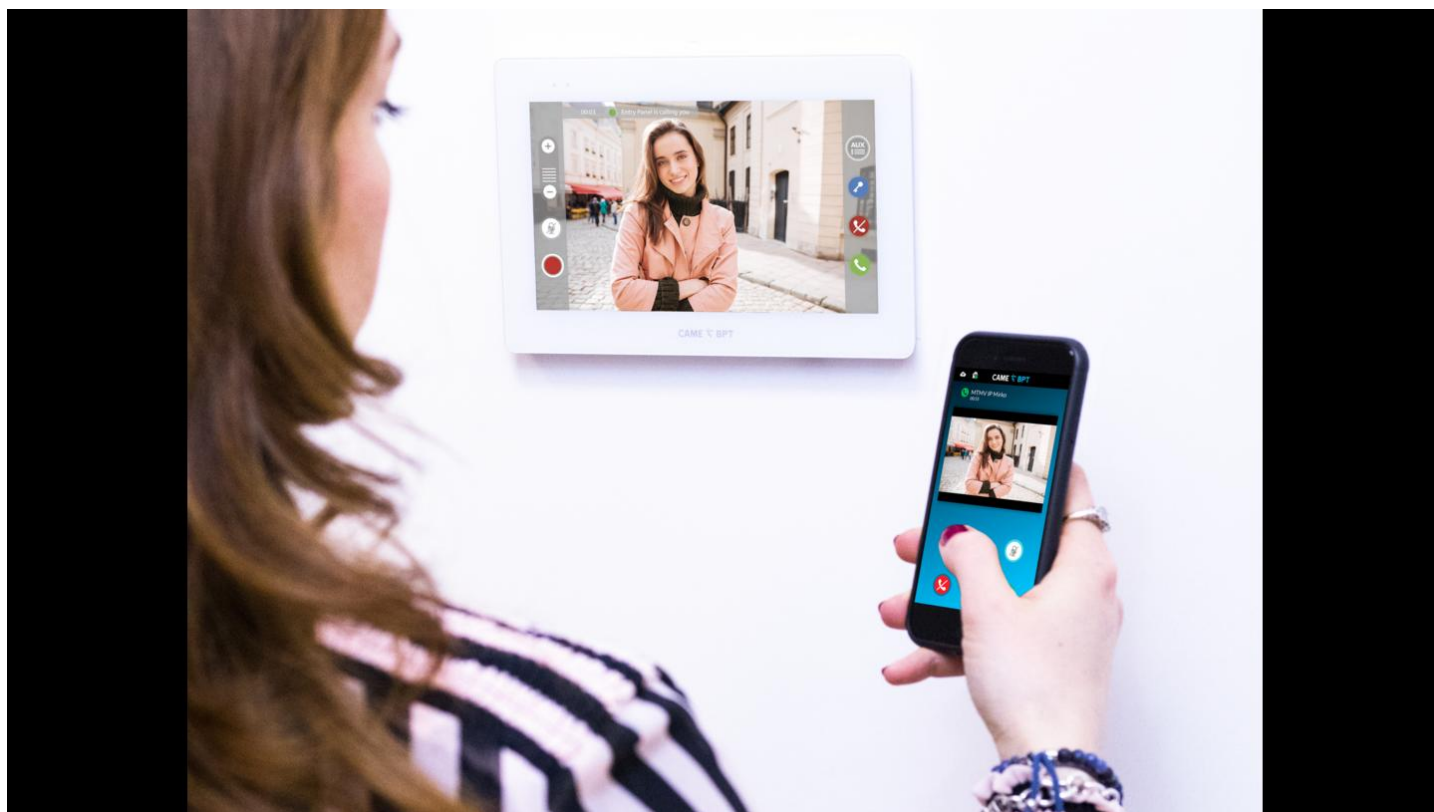


Отправьте запрос на коммерческое предложение и получите индивидуальные цены и сроки поставки

Тел: +7 499 681-75-28 | Email: sale@came-russia.ru | <https://came-russia.ru>

Запросите персональное коммерческое предложение - наши менеджеры ответят в течение 1 часа

Тел: +7 499 681-75-28 | Email: sale@came-russia.ru | <https://came-russia.ru>



Отправьте запрос на коммерческое предложение и получите индивидуальные цены и сроки поставки

Тел: +7 499 681-75-28 | Email: sale@came-russia.ru | <https://came-russia.ru>

Запросите персональное коммерческое предложение - наши менеджеры ответят в течение 1 часа

Тел: +7 499 681-75-28 | Email: sale@came-russia.ru | <https://came-russia.ru>

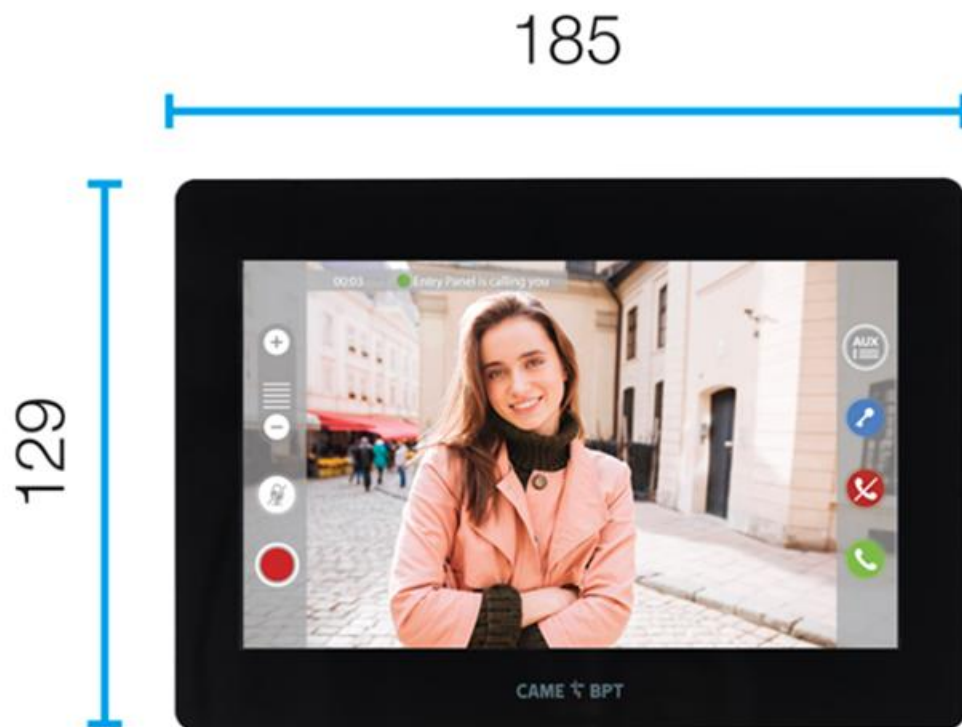


Отправьте запрос на коммерческое предложение и получите индивидуальные цены и сроки поставки

Тел: +7 499 681-75-28 | Email: sale@came-russia.ru | <https://came-russia.ru>

Запросите персональное коммерческое предложение - наши менеджеры ответят в течение 1 часа

Тел: +7 499 681-75-28 | Email: sale@came-russia.ru | <https://came-russia.ru>



Отправьте запрос на коммерческое предложение и получите индивидуальные цены и сроки поставки

Тел: +7 499 681-75-28 | Email: sale@came-russia.ru | <https://came-russia.ru>