

**Запросите персональное коммерческое предложение - наши менеджеры ответят в течение 1 часа**

Тел: +7 499 681-75-28 | Email: [sale@came-russia.ru](mailto:sale@came-russia.ru) | <https://came-russia.ru>

**Полные характеристики, описание и фото на  
Тележка с 2 колесами подшипниковая CAME 1700123  
(1700123)**



**УЗНАТЬ ЦЕНУ ИЛИ КУПИТЬ**

Отправьте запрос на коммерческое предложение и получите индивидуальные цены и сроки поставки

Тел: +7 499 681-75-28 | Email: [sale@came-russia.ru](mailto:sale@came-russia.ru) | <https://came-russia.ru>

**Запросите персональное коммерческое предложение - наши менеджеры ответят в течение 1 часа**

Тел: +7 499 681-75-28 | Email: [sale@came-russia.ru](mailto:sale@came-russia.ru) | <https://came-russia.ru>

## Оглавление

---

Описание 1700123

---

Характеристики товара

---

Фото 1700123

---

**Отправьте запрос на коммерческое предложение и получите индивидуальные цены и сроки поставки**

Тел: +7 499 681-75-28 | Email: [sale@came-russia.ru](mailto:sale@came-russia.ru) | <https://came-russia.ru>

**Запросите персональное коммерческое предложение - наши менеджеры ответят в течение 1 часа**

Тел: +7 499 681-75-28 | Email: [sale@came-russia.ru](mailto:sale@came-russia.ru) | <https://came-russia.ru>

## Описание Тележка с 2 колесами подшипниковая CAME 1700123

Тележка с 2 колесами подшипниковая CAME применяется в составе подвесных ворот. Она рассчитана на работу при перемещении створки и помогает обеспечить устойчивое и плавное движение в системе подвески. Модель ориентирована на эксплуатацию в конструкциях, где важно выдерживать расчетную нагрузку на узел подвеса и сохранять работоспособность в течение длительного времени.

Устройство создано для применения в подвесных воротах и подбирается под конкретные параметры ворот по максимальной нагрузке. Для правильной интеграции тележки в систему важно учитывать допустимые значения массы ворот и не превышать их в процессе эксплуатации.

## Функциональные возможности 1700123

- Работа в составе подвесных ворот: обеспечение опоры и направления движения створки.
- Расчет на перемещение под нагрузкой: тележка предназначена для эксплуатации с заданной максимальной массой.
- Применение в комплектных решениях по автоматизации и фурнитуре CAME для ворот, где требуется узел подвески.

Отправьте запрос на коммерческое предложение и получите индивидуальные цены и сроки поставки

Тел: +7 499 681-75-28 | Email: [sale@came-russia.ru](mailto:sale@came-russia.ru) | <https://came-russia.ru>

**Запросите персональное коммерческое предложение - наши менеджеры ответят в течение 1 часа**

Тел: +7 499 681-75-28 | Email: [sale@came-russia.ru](mailto:sale@came-russia.ru) | <https://came-russia.ru>

## Технические особенности

---

- Артикул: 1700123.
- Макс. нагрузка: 380 кг.
- Масса изделия: 0.79 кг.
- Единица измерения: шт.
- Кратность упаковки: 1.
- Вес (кг) по логистическим данным: 0.77 кг.
- Гарантия на продукцию: 1 год.

**Отправьте запрос на коммерческое предложение и получите индивидуальные цены и сроки поставки**

Тел: +7 499 681-75-28 | Email: [sale@came-russia.ru](mailto:sale@came-russia.ru) | <https://came-russia.ru>

**Запросите персональное коммерческое предложение - наши менеджеры ответят в течение 1 часа**

Тел: +7 499 681-75-28 | Email: [sale@came-russia.ru](mailto:sale@came-russia.ru) | <https://came-russia.ru>

## Применение

---

Используйте тележку с 2 колесами подшипниковую CAME 1700123 при монтаже подвесных ворот. Она предназначена для включения в узел подвески, где от тележки требуется выдерживать расчетную массу ворот в пределах допустимого значения. Перед установкой убедитесь, что максимальная масса ворот соответствует указанным параметрам, и следуйте требованиям к монтажу и эксплуатации комплекта ворот.

**Отправьте запрос на коммерческое предложение и получите индивидуальные цены и сроки поставки**

Тел: +7 499 681-75-28 | Email: [sale@came-russia.ru](mailto:sale@came-russia.ru) | <https://came-russia.ru>

**Запросите персональное коммерческое предложение - наши менеджеры ответят в течение 1 часа**

Тел: +7 499 681-75-28 | Email: [sale@came-russia.ru](mailto:sale@came-russia.ru) | <https://came-russia.ru>

## Характеристики Тележка с 2 колесами подшипниковая CAME 1700123

Единица измерения	шт
Кратность упаковки	1
Вес (логистические данные)	0.77 кг
Артикул	1700123
Макс. нагрузка	380 кг
Масса	0.79 кг
Гарантия	1 год

Отправьте запрос на коммерческое предложение и получите индивидуальные цены и сроки поставки

Тел: +7 499 681-75-28 | Email: [sale@came-russia.ru](mailto:sale@came-russia.ru) | <https://came-russia.ru>

**Запросите персональное коммерческое предложение - наши менеджеры ответят в течение 1 часа**

Тел: +7 499 681-75-28 | Email: [sale@came-russia.ru](mailto:sale@came-russia.ru) | <https://came-russia.ru>

## **Фото Тележка с 2 колесами подшипниковая САСЕ 1700123**

---

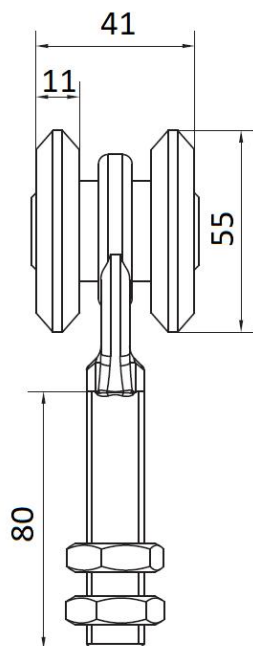


**Отправьте запрос на коммерческое предложение и получите индивидуальные цены и сроки поставки**

Тел: +7 499 681-75-28 | Email: [sale@came-russia.ru](mailto:sale@came-russia.ru) | <https://came-russia.ru>

**Запросите персональное коммерческое предложение - наши менеджеры ответят в течение 1 часа**

Тел: +7 499 681-75-28 | Email: [sale@came-russia.ru](mailto:sale@came-russia.ru) | <https://came-russia.ru>

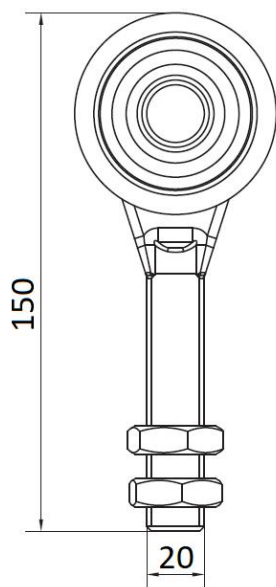


Отправьте запрос на коммерческое предложение и получите индивидуальные цены и сроки поставки

Тел: +7 499 681-75-28 | Email: [sale@came-russia.ru](mailto:sale@came-russia.ru) | <https://came-russia.ru>

**Запросите персональное коммерческое предложение - наши менеджеры ответят в течение 1 часа**

Тел: +7 499 681-75-28 | Email: [sale@came-russia.ru](mailto:sale@came-russia.ru) | <https://came-russia.ru>



Отправьте запрос на коммерческое предложение и получите индивидуальные цены и сроки поставки

Тел: +7 499 681-75-28 | Email: [sale@came-russia.ru](mailto:sale@came-russia.ru) | <https://came-russia.ru>