

**Запросите персональное коммерческое предложение - наши менеджеры ответят в течение 1 часа**

Тел: +7 499 681-75-28 | Email: [sale@came-russia.ru](mailto:sale@came-russia.ru) | <https://came-russia.ru>

**Полные характеристики, описание и фото на  
Рельс направляющий LZ 3 оцинкованный CAME 1700019  
(1700019)**



**УЗНАТЬ ЦЕНУ ИЛИ КУПИТЬ**

Отправьте запрос на коммерческое предложение и получите индивидуальные цены и сроки поставки

Тел: +7 499 681-75-28 | Email: [sale@came-russia.ru](mailto:sale@came-russia.ru) | <https://came-russia.ru>

**Запросите персональное коммерческое предложение - наши менеджеры ответят в течение 1 часа**

Тел: +7 499 681-75-28 | Email: [sale@came-russia.ru](mailto:sale@came-russia.ru) | <https://came-russia.ru>

## Оглавление

---

Описание 1700019

---

Характеристики товара

---

Фото 1700019

---

**Отправьте запрос на коммерческое предложение и получите индивидуальные цены и сроки поставки**

Тел: +7 499 681-75-28 | Email: [sale@came-russia.ru](mailto:sale@came-russia.ru) | <https://came-russia.ru>

**Запросите персональное коммерческое предложение - наши менеджеры ответят в течение 1 часа**

Тел: +7 499 681-75-28 | Email: [sale@came-russia.ru](mailto:sale@came-russia.ru) | <https://came-russia.ru>

## Описание Рельс направляющий LZ 3 оцинкованный CAME 1700019

Рельс направляющий CAME серии LZ 3 предназначен для откатных самонесущих ворот и используется как элемент направляющей системы при монтаже фурнитуры. Изделие выполнено из металла с оцинкованным типом покрытия, что помогает сохранять эксплуатационные свойства при работе на объекте. Для корректной работы системы важно подбирать направляющий рельс в соответствии с параметрами створки и назначением ворот.

Модель рассчитана на эксплуатацию при максимальной массе створки до 1700 кг. Благодаря металлообработке и заданной толщине металла рельс выдерживает нагрузку в составе механизма откатных ворот и помогает обеспечить устойчивое движение створки по направлению.

## Функциональные возможности 1700019

- Использование в составе откатных самонесущих ворот как направляющего элемента.
- Работа при максимальной массе створки до 1700 кг.
- Оцинкованное покрытие: защита металла и устойчивость к воздействию окружающей среды.
- Габариты 3 000 мм по длине, позволяющие применять рельс в типовых конфигурациях направляющей части.

Отправьте запрос на коммерческое предложение и получите индивидуальные цены и сроки поставки

Тел: +7 499 681-75-28 | Email: [sale@came-russia.ru](mailto:sale@came-russia.ru) | <https://came-russia.ru>

**Запросите персональное коммерческое предложение - наши менеджеры ответят в течение 1 часа**

Тел: +7 499 681-75-28 | Email: [sale@came-russia.ru](mailto:sale@came-russia.ru) | <https://came-russia.ru>

## Технические особенности

---

- Макс. масса створки: 1700 кг.
- Тип покрытия: ОЦИНКОВАННЫЙ.
- Масса изделия: 65 кг.
- Толщина металла: 6 мм.
- Габаритные размеры: 3000 x 141 x 141 мм.
- Единица измерения: шт.
- Вес для упаковки: 65,25 кг.
- Кратность упаковки: 1.
- Допустимые требования по применению: максимальная масса ворот 1700 кг.

**Отправьте запрос на коммерческое предложение и получите индивидуальные цены и сроки поставки**

Тел: +7 499 681-75-28 | Email: [sale@came-russia.ru](mailto:sale@came-russia.ru) | <https://came-russia.ru>

**Запросите персональное коммерческое предложение - наши менеджеры ответят в течение 1 часа**

Тел: +7 499 681-75-28 | Email: [sale@came-russia.ru](mailto:sale@came-russia.ru) | <https://came-russia.ru>

## Применение

---

Рельс направляющий CAME серии LZ 3 применяют при комплектации и монтаже откатных самонесущих ворот, когда требуется направляющий элемент для корректного движения створки. Перед установкой рекомендуется проверить соответствие параметров ворот допустимым значениям по максимальной массе створки, а также убедиться, что геометрия направляющей части подходит под требуемую конфигурацию.

Изделие поставляется в виде отдельной позиции и рассчитано на использование в составе комплектующих для ворот.

**Отправьте запрос на коммерческое предложение и получите индивидуальные цены и сроки поставки**

Тел: +7 499 681-75-28 | Email: [sale@came-russia.ru](mailto:sale@came-russia.ru) | <https://came-russia.ru>

**Запросите персональное коммерческое предложение - наши менеджеры ответят в течение 1 часа**

Тел: +7 499 681-75-28 | Email: [sale@came-russia.ru](mailto:sale@came-russia.ru) | <https://came-russia.ru>

## Характеристики Рельс направляющий LZ 3 оцинкованный CAME 1700019

Единица измерения	шт
Кратность упаковки	1
Вес (кг)	65,25
Макс. масса створки (кг)	1700
Тип покрытия	ОЦИНКОВАННЫЙ
Максимальная масса ворот	1700 кг
Масса (кг)	65
Габаритные размеры (мм)	3000 x 141 x 141
Толщина металла (мм)	6

Отправьте запрос на коммерческое предложение и получите индивидуальные цены и сроки поставки

Тел: +7 499 681-75-28 | Email: [sale@came-russia.ru](mailto:sale@came-russia.ru) | <https://came-russia.ru>

**Запросите персональное коммерческое предложение - наши менеджеры ответят в течение 1 часа**

Тел: +7 499 681-75-28 | Email: [sale@came-russia.ru](mailto:sale@came-russia.ru) | <https://came-russia.ru>

## **Фото Рельс направляющий LZ 3 оцинкованный CAME 1700019**

---

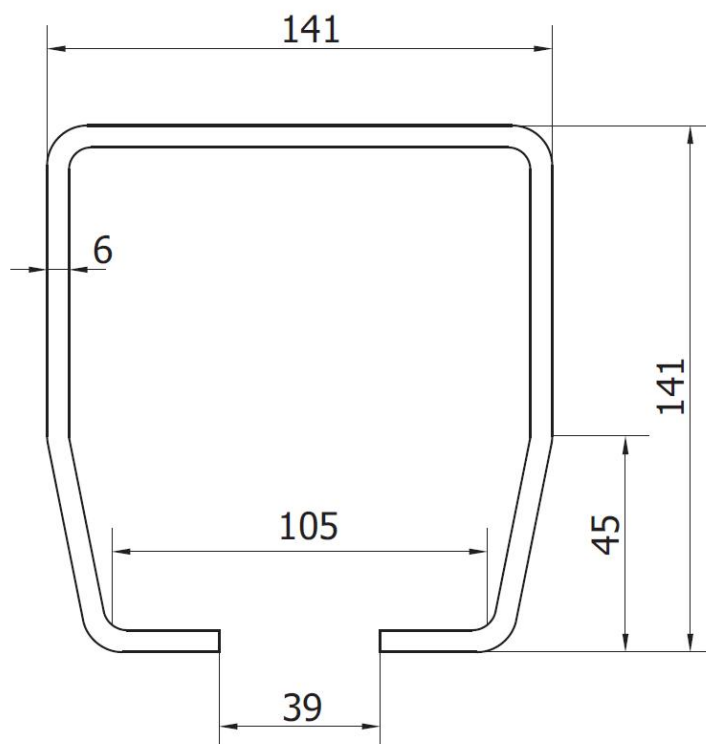


**Отправьте запрос на коммерческое предложение и получите индивидуальные цены и сроки поставки**

Тел: +7 499 681-75-28 | Email: [sale@came-russia.ru](mailto:sale@came-russia.ru) | <https://came-russia.ru>

**Запросите персональное коммерческое предложение - наши менеджеры ответят в течение 1 часа**

Тел: +7 499 681-75-28 | Email: [sale@came-russia.ru](mailto:sale@came-russia.ru) | <https://came-russia.ru>

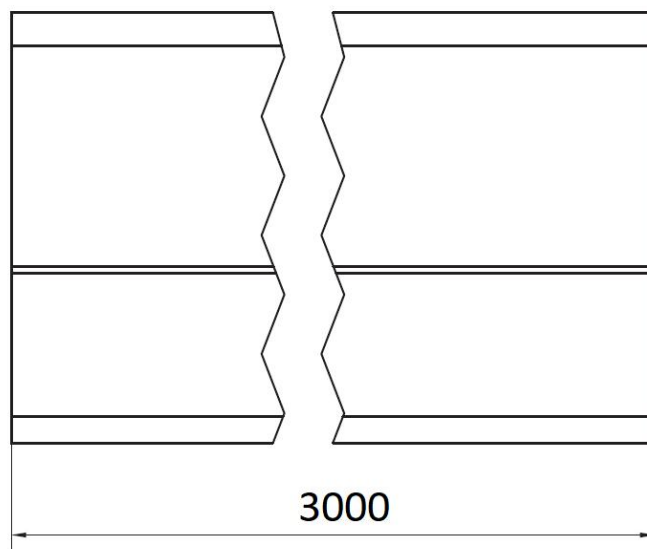


Отправьте запрос на коммерческое предложение и получите индивидуальные цены и сроки поставки

Тел: +7 499 681-75-28 | Email: [sale@came-russia.ru](mailto:sale@came-russia.ru) | <https://came-russia.ru>

**Запросите персональное коммерческое предложение - наши менеджеры ответят в течение 1 часа**

Тел: +7 499 681-75-28 | Email: [sale@came-russia.ru](mailto:sale@came-russia.ru) | <https://came-russia.ru>



Отправьте запрос на коммерческое предложение и получите индивидуальные цены и сроки поставки

Тел: +7 499 681-75-28 | Email: [sale@came-russia.ru](mailto:sale@came-russia.ru) | <https://came-russia.ru>