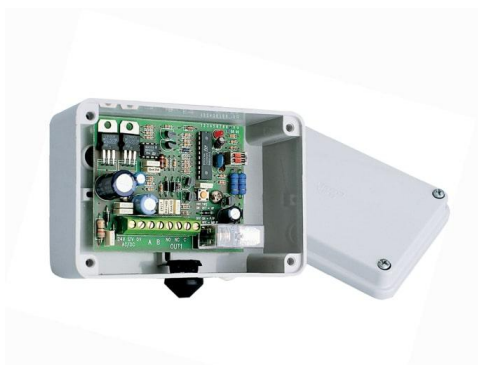


**Запросите персональное коммерческое предложение - наши менеджеры ответят в течение 1 часа**

Тел: +7 499 681-75-28 | Email: [sale@came-russia.ru](mailto:sale@came-russia.ru) | <https://came-russia.ru>

**Полные характеристики, описание и фото на  
Блок электроники для кодонаборных клавиатур S 5000 / S 6000  
/ S7000 CAME 001S0002  
(001S0002)**



**УЗНАТЬ ЦЕНУ ИЛИ КУПИТЬ**

Отправьте запрос на коммерческое предложение и получите индивидуальные цены и сроки поставки

Тел: +7 499 681-75-28 | Email: [sale@came-russia.ru](mailto:sale@came-russia.ru) | <https://came-russia.ru>

**Запросите персональное коммерческое предложение - наши менеджеры ответят в течение 1 часа**

Тел: +7 499 681-75-28 | Email: [sale@came-russia.ru](mailto:sale@came-russia.ru) | <https://came-russia.ru>

## Оглавление

---

Описание 001S0002

---

Характеристики товара

---

Фото 001S0002

---

**Отправьте запрос на коммерческое предложение и получите индивидуальные цены и сроки поставки**

Тел: +7 499 681-75-28 | Email: [sale@came-russia.ru](mailto:sale@came-russia.ru) | <https://came-russia.ru>

**Запросите персональное коммерческое предложение - наши менеджеры ответят в течение 1 часа**

Тел: +7 499 681-75-28 | Email: [sale@came-russia.ru](mailto:sale@came-russia.ru) | <https://came-russia.ru>

## **Описание Блок электроники для кодонаборных клавиатур S 5000 / S 6000 / S7000 CAME 001S0002**

Блок электроники предназначен для работы с проводными кодонаборными клавиатурами линеек S 5000, S 6000 и S 7000. Устройство выполняет роль электронного модуля управления, который позволяет организовать проводной ввод кода и формировать управляющие сигналы для исполнительной автоматики. Корпус и параметры блока подобраны для эксплуатации в условиях внешней установки.

Использование данного блока упрощает построение системы управления: вместо радио-компонентов применяется проводная схема, а настройки и подключение выполняются на объекте по параметрам, указанным производителем для конкретной модели. Для корректной работы важно соблюдать требования по электропитанию и условиям окружающей среды, включая диапазон рабочих температур и класс защиты корпуса.

### **Функциональные возможности 001S0002**

Блок обеспечивает обработку сигналов от кодонаборных клавиатур и передачу управляющих команд на подключенное оборудование.

- Двухканальная функциональность для проводных кодонаборных клавиатур
- Формирование управляющих сигналов с максимальной нагрузкой контактов при 24 В до 5 А
- Работа в диапазоне питающего напряжения 12/24 В
- Использование в системах, где требуется проводное управление вместо радиосвязи

**Отправьте запрос на коммерческое предложение и получите индивидуальные цены и сроки поставки**

Тел: +7 499 681-75-28 | Email: [sale@came-russia.ru](mailto:sale@came-russia.ru) | <https://came-russia.ru>

**Запросите персональное коммерческое предложение - наши менеджеры ответят в течение 1 часа**

Тел: +7 499 681-75-28 | Email: [sale@came-russia.ru](mailto:sale@came-russia.ru) | <https://came-russia.ru>

## Технические особенности

---

При выборе и монтаже блока электроники ориентируйтесь на его электрические параметры, степень защиты и рабочую температуру. Это определяет стабильность работы при эксплуатации и устойчивость к внешним факторам.

- Класс защиты (IP): 54
- Напряжение электропитания: 12/24 В
- Макс. нагрузка контактов при 24 В: 5 А
- Диапазон рабочих температур: -20 ÷ +55 °С
- Вес: 0,266 кг

**Отправьте запрос на коммерческое предложение и получите индивидуальные цены и сроки поставки**

Тел: +7 499 681-75-28 | Email: [sale@came-russia.ru](mailto:sale@came-russia.ru) | <https://came-russia.ru>

**Запросите персональное коммерческое предложение - наши менеджеры ответят в течение 1 часа**

Тел: +7 499 681-75-28 | Email: [sale@came-russia.ru](mailto:sale@came-russia.ru) | <https://came-russia.ru>

## Применение

---

Блок электроники предназначен для построения проводной системы управления с кодонаборными клавиатурами. Его применяют при подключении к автоматике, где требуется ввод кода с клавиатуры по проводной линии и дальнейшее формирование сигналов управления исполнительным устройствам.

- Подключение проводных кодонаборных клавиатур линеек S 5000 / S 6000 / S 7000
- Использование на объектах с учетом класса защиты IP 54
- Эксплуатация в температурном диапазоне  $-20 \div +55$  °C

**Отправьте запрос на коммерческое предложение и получите индивидуальные цены и сроки поставки**

Тел: +7 499 681-75-28 | Email: [sale@came-russia.ru](mailto:sale@came-russia.ru) | <https://came-russia.ru>

**Запросите персональное коммерческое предложение - наши менеджеры ответят в течение 1 часа**

Тел: +7 499 681-75-28 | Email: [sale@came-russia.ru](mailto:sale@came-russia.ru) | <https://came-russia.ru>

## **Характеристики Блок электроники для кодонаборных клавиатур S 5000 / S 6000 / S7000 CAME 001S0002**

|  |   |
|--|---|
| <b>Артикул</b>                           | 001S0002  |
| <b>Модель</b>                            | 001S0002  |
| <b>Вес</b>                               | 0,266 кг  |
| <b>Класс защиты (IP)</b>                 | 54  |
| <b>Макс. нагрузка контактов при 24 В</b> | 5 А   |
| <b>Назначение</b>                        | Блок электроники двухканальный для проводных кодонаборных клавиатур S 5000 / S 6000 / S7000 |
| <b>Напряжение электропитания</b>         | 12/24 В   |
| <b>Диапазон рабочих температур</b>       | -20 ÷ +55 °С  |

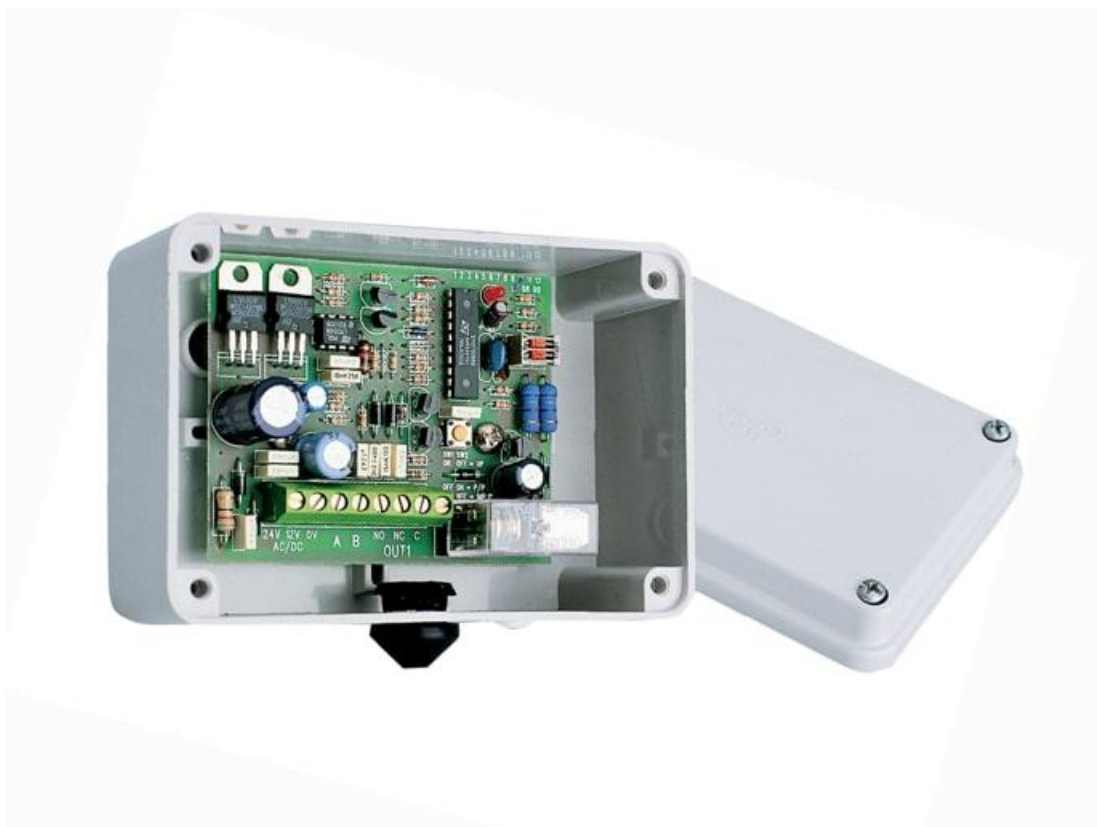
**Отправьте запрос на коммерческое предложение и получите индивидуальные цены и сроки поставки**

Тел: +7 499 681-75-28 | Email: [sale@came-russia.ru](mailto:sale@came-russia.ru) | <https://came-russia.ru>

**Запросите персональное коммерческое предложение - наши менеджеры ответят в течение 1 часа**

Тел: +7 499 681-75-28 | Email: [sale@came-russia.ru](mailto:sale@came-russia.ru) | <https://came-russia.ru>

## **Фото Блок электроники для кодонаборных клавиатур S 5000 / S 6000 / S7000 CAME 001S0002**

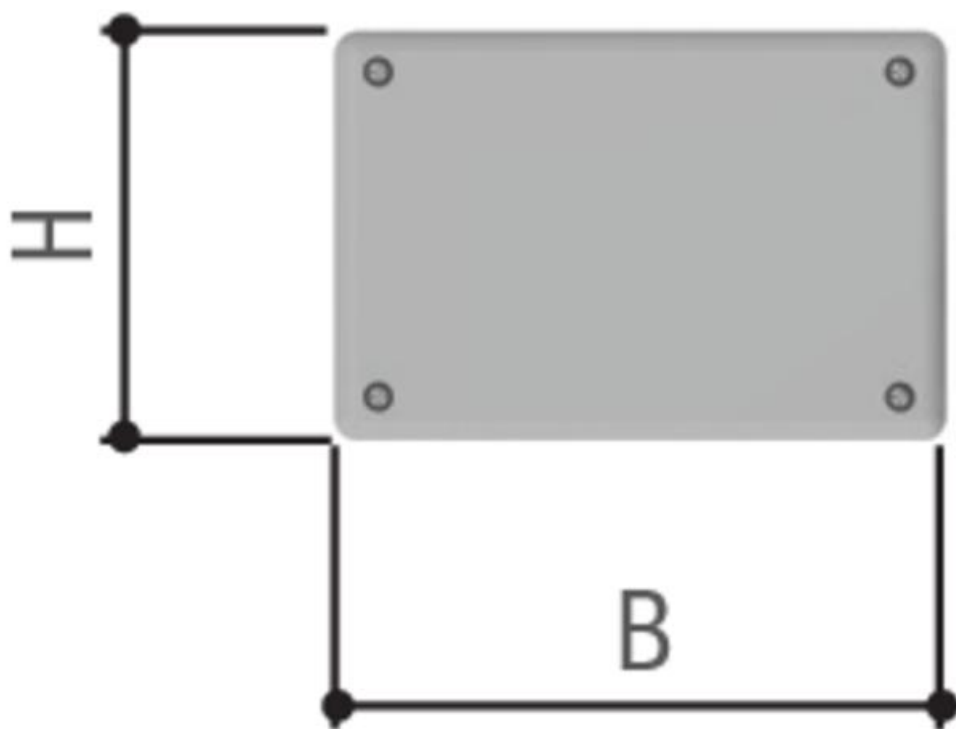


Отправьте запрос на коммерческое предложение и получите индивидуальные цены и сроки поставки

Тел: +7 499 681-75-28 | Email: [sale@came-russia.ru](mailto:sale@came-russia.ru) | <https://came-russia.ru>

**Запросите персональное коммерческое предложение - наши менеджеры ответят в течение 1 часа**

Тел: +7 499 681-75-28 | Email: [sale@came-russia.ru](mailto:sale@came-russia.ru) | <https://came-russia.ru>

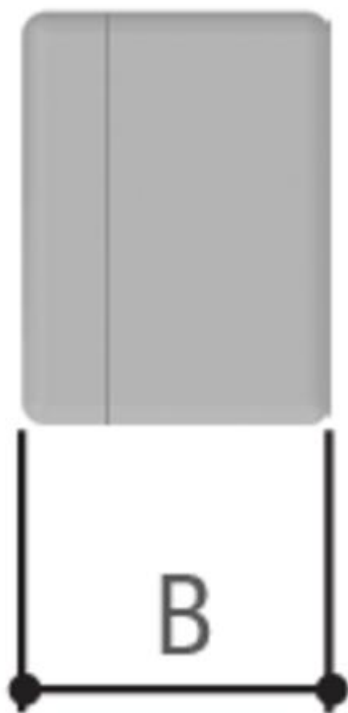


Отправьте запрос на коммерческое предложение и получите индивидуальные цены и сроки поставки

Тел: +7 499 681-75-28 | Email: [sale@came-russia.ru](mailto:sale@came-russia.ru) | <https://came-russia.ru>

**Запросите персональное коммерческое предложение - наши менеджеры ответят в течение 1 часа**

Тел: +7 499 681-75-28 | Email: [sale@came-russia.ru](mailto:sale@came-russia.ru) | <https://came-russia.ru>



Отправьте запрос на коммерческое предложение и получите индивидуальные цены и сроки поставки

Тел: +7 499 681-75-28 | Email: [sale@came-russia.ru](mailto:sale@came-russia.ru) | <https://came-russia.ru>