

Запросите персональное коммерческое предложение - наши менеджеры ответят в течение 1 часа

Тел: +7 499 681-75-28 | Email: sale@came-russia.ru | <https://came-russia.ru>

**Полные характеристики, описание и фото на
Турникет-трипод моторизованный STILE 500 CAME
001PSMM500E-02
(001PSMM500E-02)**



УЗНАТЬ ЦЕНУ ИЛИ КУПИТЬ

Отправьте запрос на коммерческое предложение и получите индивидуальные цены и сроки поставки

Тел: +7 499 681-75-28 | Email: sale@came-russia.ru | <https://came-russia.ru>

Запросите персональное коммерческое предложение - наши менеджеры ответят в течение 1 часа

Тел: +7 499 681-75-28 | Email: sale@came-russia.ru | <https://came-russia.ru>

Оглавление

Описание 001PSMM500E-02

Характеристики товара

Фото 001PSMM500E-02

Отправьте запрос на коммерческое предложение и получите индивидуальные цены и сроки поставки

Тел: +7 499 681-75-28 | Email: sale@came-russia.ru | <https://came-russia.ru>

Запросите персональное коммерческое предложение - наши менеджеры ответят в течение 1 часа

Тел: +7 499 681-75-28 | Email: sale@came-russia.ru | <https://came-russia.ru>

Описание Турникет-трипод моторизованный STILE 500 CAME 001PSMM500E-02

Турникет-трипод моторизованный CAME STILE 500 предназначен для организации контролируемого прохода на объектах, где требуется автоматизация работы системы доступа и управление потоками в двух направлениях. Корпус и преграды выполнены из нержавеющей стали AISI 304, что обеспечивает устойчивость конструкции к повседневным эксплуатационным нагрузкам и дает возможность использовать оборудование в сложных условиях работы.

Модель оснащена платой управления и светодиодными указателями направления прохода. Конструкция использует стержни-барьеры с электропроводкой, а также автоматическую систему антипаники и автоматическим поднятием штанг. Встроенный блок питания позволяет сформировать работоспособную систему управления турникетом в составе проекта контроля доступа.

Наличие режима аварийного свободного прохода и функций выбора свободного режима и ограничения доступа на встречных направлениях позволяет согласовать работу турникета с логикой работы СКУД. Благодаря настройкам управления можно организовать пропуск посетителей с учетом правил прохода и сценариев эвакуации.

Функциональные возможности 001PSMM500E-02

- Совместимость со СКУД, работающих по "сухому контакту".
- Управление проходами в двух направлениях.
- Аварийный режим — режим свободного прохода.
- Возможность выбора режима свободного прохода и ограничения доступа на встречных направлениях.
- Система антипаники.
- Автоматическое поднятие штанг.
- Светодиодные индикаторы направления прохода.

Отправьте запрос на коммерческое предложение и получите индивидуальные цены и сроки поставки

Тел: +7 499 681-75-28 | Email: sale@came-russia.ru | <https://came-russia.ru>

Запросите персональное коммерческое предложение - наши менеджеры ответят в течение 1 часа

Тел: +7 499 681-75-28 | Email: sale@came-russia.ru | <https://came-russia.ru>

Технические особенности

- Мин. ширина проема: 790 мм.
- Макс. количество проходов в минуту: 48.
- Интенсивность использования: интенсивное.
- Класс защиты (IP): 54.
- Наличие системы "Антипаника": да.
- Тип механизма турникета: моторизованный.
- Электропитание: 230 В, 50 Гц.
- Напряжение электропитания двигателя: 24 В.
- Потребляемая мощность: 24 Вт.
- Потребляемая мощность в режиме ожидания: 4,4 Вт.
- Диапазон рабочих температур: -20 ÷ +68 °С.
- Средний показатель наработки системы на отказ (МСВФ): 15000000.
- Логистические данные: вес 33 кг; кратность упаковки 1; единица измерения — шт.

Отправьте запрос на коммерческое предложение и получите индивидуальные цены и сроки поставки

Тел: +7 499 681-75-28 | Email: sale@came-russia.ru | <https://came-russia.ru>

Запросите персональное коммерческое предложение - наши менеджеры ответят в течение 1 часа

Тел: +7 499 681-75-28 | Email: sale@came-russia.ru | <https://came-russia.ru>

Применение

Турникет-трипод моторизованный CAME STILE 500 применяется для организации контролируемого прохода на объектах с системой управления доступом. Оборудование предназначено для сценариев, где необходима работа в двух направлениях и требуется наличие аварийного режима свободного прохода. Конструкция с антипаникой и электропроводкой стержней-барьеров помогает обеспечить предсказуемое поведение барьерного механизма при штатном пропуске и в ситуациях повышенной нагрузки, включая режимы освобождения прохода.

Отправьте запрос на коммерческое предложение и получите индивидуальные цены и сроки поставки

Тел: +7 499 681-75-28 | Email: sale@came-russia.ru | <https://came-russia.ru>

Запросите персональное коммерческое предложение - наши менеджеры ответят в течение 1 часа

Тел: +7 499 681-75-28 | Email: sale@came-russia.ru | <https://came-russia.ru>

Характеристики Турникет-трипод моторизованный STILE 500 CAME 001PSMM500E-02

Напряжение электропитания двигателя (В)	24
Потребляемая мощность в режиме ожидания (Вт)	4,4
Потребляемая мощность (Вт)	24
Автоматическое поднятие штанг	да
Светодиодные индикаторы направления прохода	да
Управление проходами	в двух направлениях
Аварийный режим	режим свободного прохода
Интенсивность использования (%)	ИНТЕНСИВНОЕ
Макс. количество проходов в минуту	48
Наличие системы "Антипаника"	ДА
Класс защиты (IP)	54
Вес (кг)	33
Тип механизма турникета	моторизованный
Материал корпуса и преград	нержавеющая сталь AISI 304
Мин. ширина проема (мм)	790

Отправьте запрос на коммерческое предложение и получите индивидуальные цены и сроки поставки

Тел: +7 499 681-75-28 | Email: sale@came-russia.ru | <https://came-russia.ru>

Запросите персональное коммерческое предложение - наши менеджеры ответят в течение 1 часа

Тел: +7 499 681-75-28 | Email: sale@came-russia.ru | <https://came-russia.ru>

Напряжение электропитания (В, 50 Гц) 230

Средний показатель наработки системы на отказ (МСВФ) 15000000

Диапазон рабочих температур (°С) -20 ÷ +68

Совместимость со СКУД со СКУД, работающих по "сухому контакту"

Отправьте запрос на коммерческое предложение и получите индивидуальные цены и сроки поставки

Тел: +7 499 681-75-28 | Email: sale@came-russia.ru | <https://came-russia.ru>

Запросите персональное коммерческое предложение - наши менеджеры ответят в течение 1 часа

Тел: +7 499 681-75-28 | Email: sale@came-russia.ru | <https://came-russia.ru>

Фото Турникет-трипод моторизованный STILE 500 CAME 001PSMM500E-02

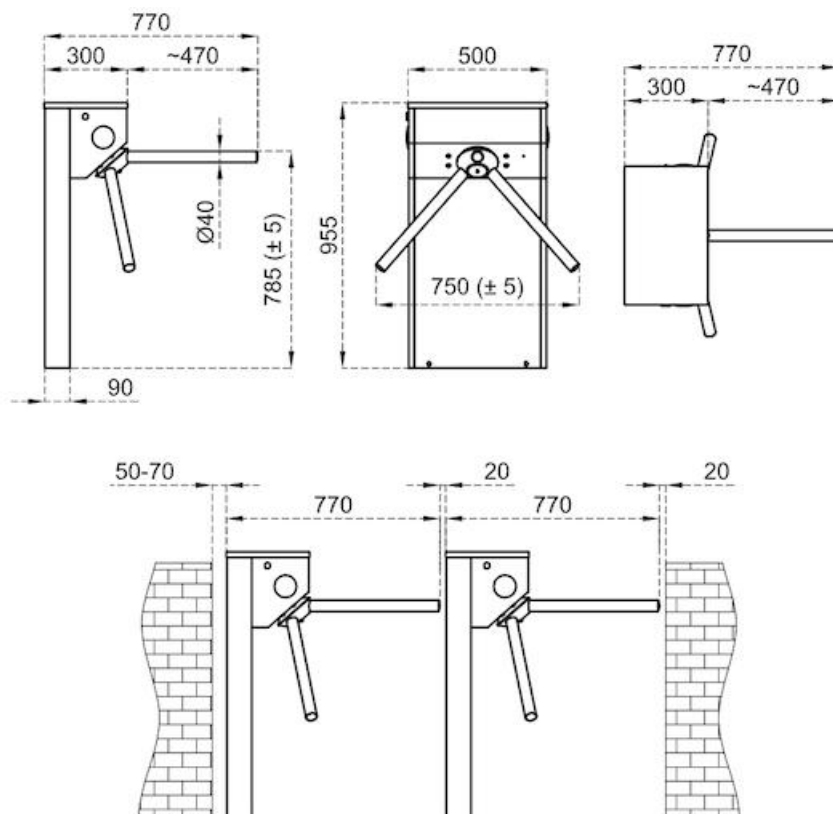


Отправьте запрос на коммерческое предложение и получите индивидуальные цены и сроки поставки

Тел: +7 499 681-75-28 | Email: sale@came-russia.ru | <https://came-russia.ru>

Запросите персональное коммерческое предложение - наши менеджеры ответят в течение 1 часа

Тел: +7 499 681-75-28 | Email: sale@came-russia.ru | <https://came-russia.ru>



Отправьте запрос на коммерческое предложение и получите индивидуальные цены и сроки поставки

Тел: +7 499 681-75-28 | Email: sale@came-russia.ru | <https://came-russia.ru>

Запросите персональное коммерческое предложение - наши менеджеры ответят в течение 1 часа

Тел: +7 499 681-75-28 | Email: sale@came-russia.ru | <https://came-russia.ru>



Отправьте запрос на коммерческое предложение и получите индивидуальные цены и сроки поставки

Тел: +7 499 681-75-28 | Email: sale@came-russia.ru | <https://came-russia.ru>

Запросите персональное коммерческое предложение - наши менеджеры ответят в течение 1 часа

Тел: +7 499 681-75-28 | Email: sale@came-russia.ru | <https://came-russia.ru>



Отправьте запрос на коммерческое предложение и получите индивидуальные цены и сроки поставки

Тел: +7 499 681-75-28 | Email: sale@came-russia.ru | <https://came-russia.ru>