

Запросите персональное коммерческое предложение - наши менеджеры ответят в течение 1 часа

Тел: +7 499 681-75-28 | Email: sale@came-russia.ru | <https://came-russia.ru>

**Полные характеристики, описание и фото на
Турникет-трипод моторизованный STILE 500 CAME
001PSMM500E-01
(001PSMM500E-01)**



УЗНАТЬ ЦЕНУ ИЛИ КУПИТЬ

Отправьте запрос на коммерческое предложение и получите индивидуальные цены и сроки поставки

Тел: +7 499 681-75-28 | Email: sale@came-russia.ru | <https://came-russia.ru>

Запросите персональное коммерческое предложение - наши менеджеры ответят в течение 1 часа

Тел: +7 499 681-75-28 | Email: sale@came-russia.ru | <https://came-russia.ru>

Оглавление

Описание 001PSMM500E-01

Характеристики товара

Фото 001PSMM500E-01

Отправьте запрос на коммерческое предложение и получите индивидуальные цены и сроки поставки

Тел: +7 499 681-75-28 | Email: sale@came-russia.ru | <https://came-russia.ru>

Запросите персональное коммерческое предложение - наши менеджеры ответят в течение 1 часа

Тел: +7 499 681-75-28 | Email: sale@came-russia.ru | <https://came-russia.ru>

Описание Турникет-трипод моторизованный STILE 500 CAME 001PSMM500E-01

Турникет-трипод моторизованный STILE 500 производства CAME предназначен для организации прохода на объектах с контролем доступа. Конструкция выполнена в виде корпуса и преград из нержавеющей стали AISI 304, а внутри предусмотрена плата управления и светодиодные указатели направления прохода. Модель оснащена стержнями-барьерами с электропроводкой: элементы перемещаются автоматически и обеспечивают корректное завершение проходного цикла.

Устройство поддерживает управление проходами в двух направлениях и рассчитано на интенсивную эксплуатацию. Для повышения удобства работы с системой реализованы световые индикаторы, которые показывают направление движения прохода. В аварийных ситуациях предусмотрен режим автоматической разблокировки при отключении электроэнергии, позволяющий обеспечить свободный проход без ожидания.

Функциональные возможности 001PSMM500E-01

- Совместимость со СКУД, работающих по "сухому контакту".
- Управление проходами в двух направлениях.
- Аварийный режим — режим свободного прохода.
- Возможность выбора режима свободного прохода и ограничения доступа на встречных направлениях.
- Светодиодные индикаторы направления прохода.

Отправьте запрос на коммерческое предложение и получите индивидуальные цены и сроки поставки

Тел: +7 499 681-75-28 | Email: sale@came-russia.ru | <https://came-russia.ru>

Запросите персональное коммерческое предложение - наши менеджеры ответят в течение 1 часа

Тел: +7 499 681-75-28 | Email: sale@came-russia.ru | <https://came-russia.ru>

Технические особенности

- Минимальная ширина проема: 790 мм.
- Максимальное количество проходов в минуту: 48.
- Интенсивность использования: ИНТЕНСИВНОЕ.
- Класс защиты (IP): 54.
- Питание: 230 В, 50 Гц.
- Напряжение электропитания двигателя: 24 В.
- Потребляемая мощность: 12 Вт.
- Потребляемая мощность в режиме ожидания: 4.4 Вт.
- Диапазон рабочих температур: -20 ÷ +68 °С.
- Тип механизма турникета: моторизованный.
- Размеры упаковки (ДхШхВ): 1000 x 500 x 560 мм.
- Средний показатель наработки системы на отказ (МСBF): 15000000.

Отправьте запрос на коммерческое предложение и получите индивидуальные цены и сроки поставки

Тел: +7 499 681-75-28 | Email: sale@came-russia.ru | <https://came-russia.ru>

Запросите персональное коммерческое предложение - наши менеджеры ответят в течение 1 часа

Тел: +7 499 681-75-28 | Email: sale@came-russia.ru | <https://came-russia.ru>

Применение

Турникет-трипод моторизованный STILE 500 CAME предназначен для контроля доступа на объектах, где требуется ограничение прохода и организованный проход в двух направлениях. Модель подходит для интеграции со СКУД по "сухому контакту" и может работать в интенсивном режиме. Наличие аварийной разблокировки при отключении электроэнергии позволяет обеспечить свободный проход в нестандартных условиях.

Элементы управления и индикации помогают персоналу и пользователям ориентироваться в доступных направлениях прохода. При эксплуатации важно учитывать минимальную ширину проема и условия окружающей среды в пределах указанных рабочих температур.

Документация: инструкции и сертификаты по турникетам CAME OZAK для серии STILE 500.

Отправьте запрос на коммерческое предложение и получите индивидуальные цены и сроки поставки

Тел: +7 499 681-75-28 | Email: sale@came-russia.ru | <https://came-russia.ru>

Запросите персональное коммерческое предложение - наши менеджеры ответят в течение 1 часа

Тел: +7 499 681-75-28 | Email: sale@came-russia.ru | <https://came-russia.ru>

Характеристики Турникет-трипод моторизованный STILE 500 CAME 001PSMM500E-01

Размеры упаковки	1000 x 500 x 560 мм
Вес	33 кг
Кратность упаковки	1
Единица измерения	шт
Возможность выбора режима свободного прохода	с ограничением доступа на встречных направлениях
Светодиодные индикаторы направления прохода	есть
Управление проходами	в двух направлениях
Аварийный режим	автоматическая разблокировка при аварийном отключении электроэнергии
Наличие системы "Антипаника"	НЕТ
Класс защиты (IP)	54
Макс. количество проходов в минуту	48
Потребляемая мощность	12 Вт
Потребляемая мощность в режиме ожидания	4.4 Вт
Артикул	001PSMM500E-01
Тип механизма турникета	моторизованный

Отправьте запрос на коммерческое предложение и получите индивидуальные цены и сроки поставки

Тел: +7 499 681-75-28 | Email: sale@came-russia.ru | <https://came-russia.ru>

Запросите персональное коммерческое предложение - наши менеджеры ответят в течение 1 часа

Тел: +7 499 681-75-28 | Email: sale@came-russia.ru | <https://came-russia.ru>

Стержни-барьеры	с электропроводкой
Материал корпуса и преград	нержавеющая сталь AISI 304
Мин. ширина проема	790 мм
Напряжение электропитания двигателя	24 В
Питание	230 В, 50 Гц
Средний показатель наработки системы на отказ (МСВФ)	15000000
Диапазон рабочих температур	-20 ÷ +68 °С
Интенсивность использования	ИНТЕНСИВНОЕ
Совместимость со СКУД	работающих по "сухому контакту"

Отправьте запрос на коммерческое предложение и получите индивидуальные цены и сроки поставки

Тел: +7 499 681-75-28 | Email: sale@came-russia.ru | <https://came-russia.ru>

Запросите персональное коммерческое предложение - наши менеджеры ответят в течение 1 часа

Тел: +7 499 681-75-28 | Email: sale@came-russia.ru | <https://came-russia.ru>

Фото Турникет-трипод моторизованный STILE 500 CAME 001PSMM500E-01

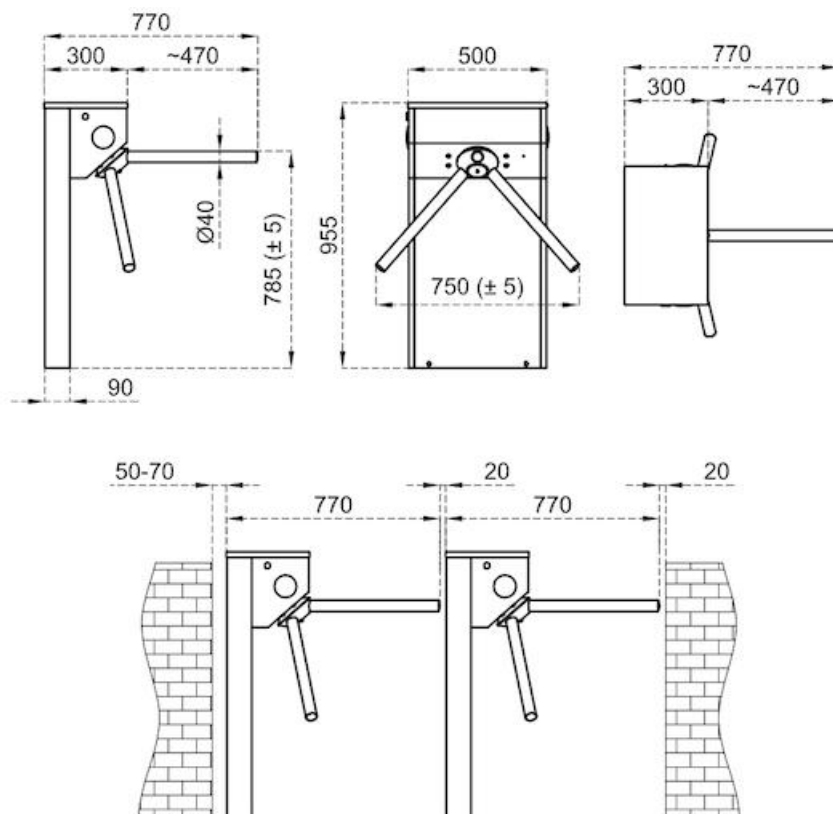


Отправьте запрос на коммерческое предложение и получите индивидуальные цены и сроки поставки

Тел: +7 499 681-75-28 | Email: sale@came-russia.ru | <https://came-russia.ru>

Запросите персональное коммерческое предложение - наши менеджеры ответят в течение 1 часа

Тел: +7 499 681-75-28 | Email: sale@came-russia.ru | <https://came-russia.ru>



Отправьте запрос на коммерческое предложение и получите индивидуальные цены и сроки поставки

Тел: +7 499 681-75-28 | Email: sale@came-russia.ru | <https://came-russia.ru>

Запросите персональное коммерческое предложение - наши менеджеры ответят в течение 1 часа

Тел: +7 499 681-75-28 | Email: sale@came-russia.ru | <https://came-russia.ru>



Отправьте запрос на коммерческое предложение и получите индивидуальные цены и сроки поставки

Тел: +7 499 681-75-28 | Email: sale@came-russia.ru | <https://came-russia.ru>

Запросите персональное коммерческое предложение - наши менеджеры ответят в течение 1 часа

Тел: +7 499 681-75-28 | Email: sale@came-russia.ru | <https://came-russia.ru>



Отправьте запрос на коммерческое предложение и получите индивидуальные цены и сроки поставки

Тел: +7 499 681-75-28 | Email: sale@came-russia.ru | <https://came-russia.ru>