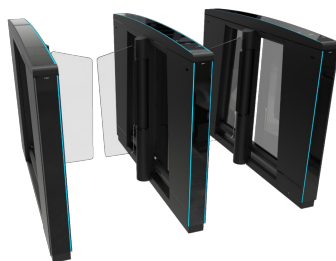


Запросите персональное коммерческое предложение - наши менеджеры ответят в течение 1 часа

Тел: +7 499 681-75-28 | Email: sale@came-russia.ru | <https://came-russia.ru>

**Полные характеристики, описание и фото на
Центральный модуль распашного турникета PG 045590,
ширина прохода 550 + 900 мм CAME 001PG045590C
(001PG045590C)**



УЗНАТЬ ЦЕНУ ИЛИ КУПИТЬ

Отправьте запрос на коммерческое предложение и получите индивидуальные цены и сроки поставки

Тел: +7 499 681-75-28 | Email: sale@came-russia.ru | <https://came-russia.ru>

Запросите персональное коммерческое предложение - наши менеджеры ответят в течение 1 часа

Тел: +7 499 681-75-28 | Email: sale@came-russia.ru | <https://came-russia.ru>

Оглавление

Описание 001PG045590C

Характеристики товара

Фото 001PG045590C

Отправьте запрос на коммерческое предложение и получите индивидуальные цены и сроки поставки

Тел: +7 499 681-75-28 | Email: sale@came-russia.ru | <https://came-russia.ru>

Запросите персональное коммерческое предложение - наши менеджеры ответят в течение 1 часа

Тел: +7 499 681-75-28 | Email: sale@came-russia.ru | <https://came-russia.ru>

Описание Центральный модуль распашного турникета PG 045590, ширина прохода 550 + 900 мм CAME 001PG045590C

Центральный модуль распашного турникета PG 045590 от CAME предназначен для организации контролируемого прохода на объектах с повышенными требованиями к пропускной способности. Модель выполнена как электромеханическая конструкция с платой управления и светодиодным индикатором прохода и направления, что облегчает визуальный контроль статуса движения.

Корпус изделия выполнен из оцинкованной стали с черной шелковистой электростатической порошковой краской. Для створок используется 10 мм закаленное стекло, обеспечивающее устойчивость к эксплуатационным нагрузкам. Модуль поддерживает моторизованное управление створками, а система бесщеточных двигателей реализует движение створки с определением препятствий, повышая безопасность прохода. Ширина прохода составляет 550 + 900 мм.

С точки зрения эксплуатации, устройство рассчитано на интенсивную работу. Время открытия составляет 0,8 с, а скорость прохода поддерживается на уровне до 30 проходов в минуту, что делает модуль актуальным для потоков с высокой частотой перемещения людей.

Функциональные возможности 001PG045590C

- Управление моторизованной распашной створкой с электромеханическим приводом.
- Анимированный светодиодный индикатор прохода и направления для наглядного информирования пользователя.
- Плата управления, встроенная в конструкцию центрального модуля.
- Работа с определением препятствий для снижения риска травм и повреждений при нестандартных ситуациях.
- Интенсивный режим эксплуатации, рассчитанный на частые циклы открывания.

Отправьте запрос на коммерческое предложение и получите индивидуальные цены и сроки поставки

Тел: +7 499 681-75-28 | Email: sale@came-russia.ru | <https://came-russia.ru>

Запросите персональное коммерческое предложение - наши менеджеры ответят в течение 1 часа

Тел: +7 499 681-75-28 | Email: sale@came-russia.ru | <https://came-russia.ru>

Технические особенности

- Артикул: 001PG045590C.
- Время открывания: 0,8 с.
- Интенсивность использования: ИНТЕНСИВНОЕ.
- Максимальное количество проходов в минуту: 30*.
- Класс защиты (IP): 44.
- Напряжение электропитания (50 Гц): 110/220 В.
- Напряжение электропитания двигателя: 24 В.
- Потребляемая мощность: 42 Вт.
- Диапазон рабочих температур: -20 ÷ +68 °С.
- Тип механизма турникета: моторизованный.
- Размеры упаковки ДхШхВ: 1460 x 150 x 1200 мм.

Отправьте запрос на коммерческое предложение и получите индивидуальные цены и сроки поставки

Тел: +7 499 681-75-28 | Email: sale@came-russia.ru | <https://came-russia.ru>

Запросите персональное коммерческое предложение - наши менеджеры ответят в течение 1 часа

Тел: +7 499 681-75-28 | Email: sale@came-russia.ru | <https://came-russia.ru>

Применение

Центральный модуль распашного турникета CAME PG 045590 применяется для организации контролируемого прохода в зонах с активным движением людей, где требуется быстрый цикл открывания и визуальное подтверждение направления прохода. Устройство подходит для помещений и пространств, где важно сочетать устойчивость конструкции с функциями безопасности, включая определение препятствий и световую индикацию состояния.

Отправьте запрос на коммерческое предложение и получите индивидуальные цены и сроки поставки

Тел: +7 499 681-75-28 | Email: sale@came-russia.ru | <https://came-russia.ru>

Запросите персональное коммерческое предложение - наши менеджеры ответят в течение 1 часа

Тел: +7 499 681-75-28 | Email: sale@came-russia.ru | <https://came-russia.ru>

Характеристики Центральный модуль распашного турникета PG 045590, ширина прохода 550 + 900 мм CAME 001PG045590C

Время открывания	0,8 с
Артикул	001PG045590C
Потребляемая мощность	42 Вт
Класс защиты (IP)	44
Максимальное количество проходов в минуту	30 *
Размеры упаковки ДхШхВ	1460 x 150 x 1200 мм
Тип механизма турникета	моторизованный
Материал корпуса	оцинкованная сталь, черная электростатическая порошковая краска
Материал створки	10 мм закаленное стекло
Ширина прохода	550 + 900 мм
Напряжение электропитания двигателя	24 В
Напряжение электропитания	110/220 В, 50 Гц
Диапазон рабочих температур	-20 ÷ +68 °С
Интенсивность использования	ИНТЕНСИВНОЕ

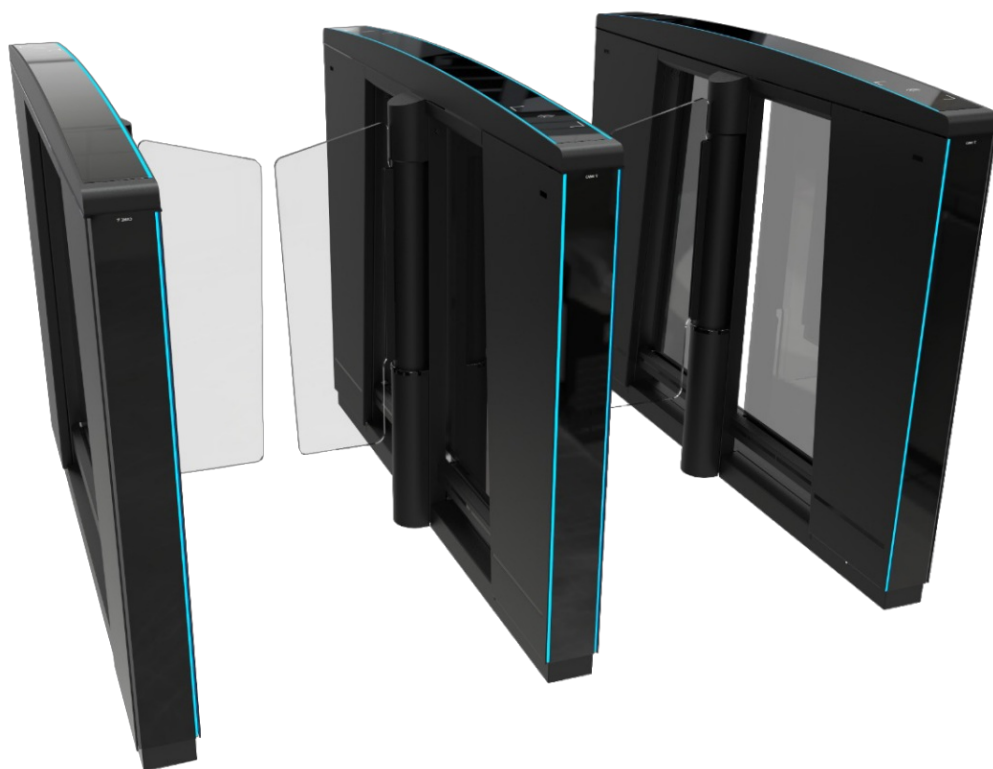
Отправьте запрос на коммерческое предложение и получите индивидуальные цены и сроки поставки

Тел: +7 499 681-75-28 | Email: sale@came-russia.ru | <https://came-russia.ru>

Запросите персональное коммерческое предложение - наши менеджеры ответят в течение 1 часа

Тел: +7 499 681-75-28 | Email: sale@came-russia.ru | <https://came-russia.ru>

Фото Центральный модуль распашного турникета PG 045590, ширина прохода 550 + 900 мм CAME 001PG045590C



Отправьте запрос на коммерческое предложение и получите индивидуальные цены и сроки поставки

Тел: +7 499 681-75-28 | Email: sale@came-russia.ru | <https://came-russia.ru>